



Geb. Plan **Wichtige Anlaufstellen**

K1	e3	Zentrale Notaufnahme, Blutspendedienst
K6	d3	Haupteingang, Rezeption i

Geb. Plan **Kliniken**

K2	e5-6	Ambulanzen / Polikliniken
K3	e5-6	im Bau
K4	e4	Labore, Rechenzentrum
K5	d3-5	Polikliniken, Untersuchung, Behandlung, Behandlung, Forschung, Stationen 71-74
K6	d3-5	Zentralklinikum, Stationen 10-48, Ladenpassage
K7	c3	Nuklearmedizin, Strahlentherapie, PET-Zentrum, Stationen 75-76
K8	c4	Rehabilitationsmedizin, Sportmedizin
K9	c6	Psychiatrie, Stationen 50-54 und 87, Dermatologie, Station 86
K10	b3	Kinderklinik, Stationen 60-69
K11	b4-5	Frauenklinik, Transplantationsmedizin, Stationen 81-85
K12	b3	Infektionsstation 78, KMT-Station 79
K14	c7	Immunologische Ambulanz
K20	a3-4	Zahn-, Mund- und Kieferklinik, Hörsäle O und P
K21	b2	Psychosomatische Klinik, Station 58
K25	b7	KfH-Medizinisches Versorgungszentrum, TX-Ambulanz

Geb. Plan **Forschung und Lehre**

J1	e4	Klinisches Lehrgebäude, Hörsäle F-N, Bibliothek
J2	f-g3-4	Vorklinisches Lehrgebäude, Hörsäle A-E
J3	f-g4	Theoretische Institute I
J4	f5	Multifunktionshaus, Studiendekanat
J5	g5	Zentrales Tierlaboratorium
J6	f6-7	Theoretische Institute II, Hörsäle Q-S
J7	g6	Außenstelle Zentrales Tierlaboratorium
J10	a-b2	Pädiatrisches Forschungszentrum
J11	b6	Hans-Borst-Zentrum, Rudolf-Pichlmayr-Forschungszentrum
K18	b-c8	Bildungsakademie Pflege (BAP)
K19	b6	MTA-Schulen für Labor und Radiologie
K23	b2	Logopädische Schule

Geb. Plan **Wohngebäude**

B	c2	Wohngebäude B
C2	b2	Wohngebäude C2
D	b2	Wohngebäude D
L	b8	Wohngebäude L
M	b8	Wohngebäude M

Geb. Plan **Verwaltung und Technik**

J8	g5	Materiallager
K15	c-d7	Logistik, Mensa, Schule für Diätassistenten
K16	e7	Bauplanung, Technik
K17	g7	Wäscheanlieferung
K22	g8	Dampfversorgung
K23	b2	Multifunktionshaus E, Personalrat
K24	c2	Multifunktionshaus C
K27	c2	Multifunktionshaus A, Hort
K28	f8	Abfallentsorgung
K29	g7	Sonderabfallentsorgung
M19	a4-5	Verwaltungsgebäude Helstorfer Str. 7, Verwaltungsgebäude/Zentraleinkauf Bissendorfer Str. 8
Z1	b-c8	Kindertagesstätte Weltkinder
Z2	g2	Kindertagesstätte Campuskinder
Z3	f1	Informationshaus

Geb. Plan **Weitere Gebäude**

M2	b1	EtCetera Gebäude, Hörzentrum Karl-Wiechert-Allee 3
----	----	--

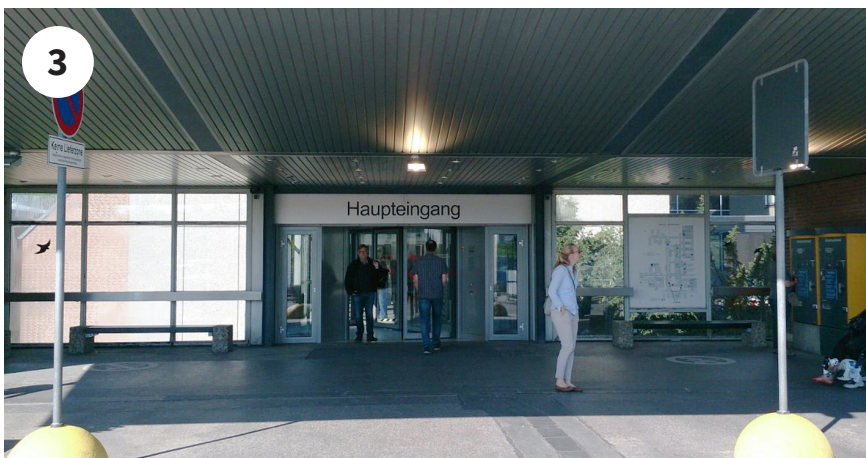
SAP: 3005459 - MHH 1414/220 - 11/14 L



Stadtbahn 4
(Garbsen-Roderbruch) /
Haltestelle Med. Hochschule



Dem Fußweg zum
Haupteingang folgen

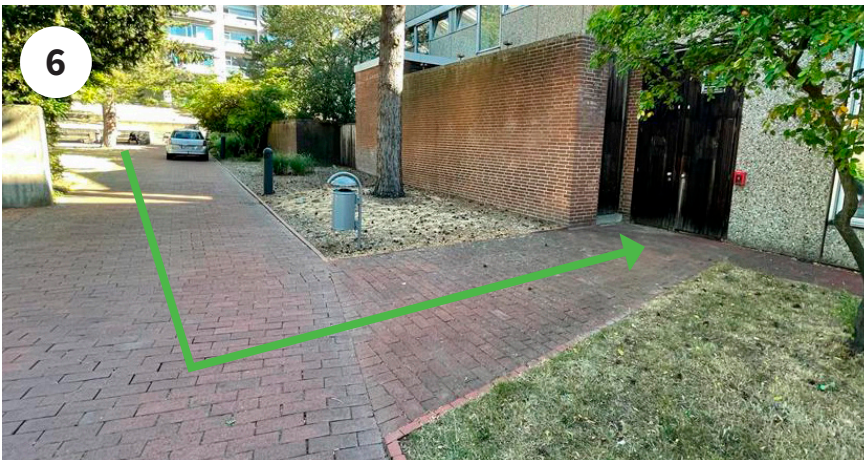


Durch den Haupteingang,
an der Information vorbei
bis zum Zeitschriftenladen/
Lottobude



Zeitschriftenladen/
Lottobude:
Durch die Tür und dann links
und durch die Tür rechts in
den Garten.

Durch die Tür und
über die Treppe links nach
unten gehen.



links durch die Holztür



durch den Innenhof, rechts durch die Tür



vorrübergehende Umkleide-Zelte und Durchgang zum Bad